

2026

임직원 건강검진 제안서



메디플라워헬스케어

서보경 부장 / 검진사업부
Mobile 010-2861-2284
메일 sbkjuni@naver.com

MEDIFLOWER MEDICAL GROUP

일반현황 및 의료인현황

법인현황

법인명	의료법인 명경의료재단 메디플라워헬스케어	이사장	황 경 식
소재지	서울특별시 서초구 서초동 1656-4 롯데캐슬메디치타워 3,4,5층 (교대역 13번 출구)		
진료과목	내과, 가정의학과, 치과, 산부인과, 진단방사선과, 한방과	검진규모	3,4,5층 (1500평)
전화번호	02)3475-7100 / FAX 02)586-2613	설립년도	1995년
1일 검진가능인원	종합검진 일일 200명(월~토), 공휴일휴무	주차시설	지하2,3,4,5층 150대 가능

의료현황

구분	전 문 의					간 호 사	방사선 사	임 상 병 리 사	치위생 사	전산담 당	행정 담당	계
	소화기내 과	영 상 의 학	가 정 의 학	한 의 사	치 과							
서울 본원	5	2	2	3	4	35	13	10	5	8	24	110

1995

- 1995 - 의료법인 명경의료재단 설립(공익법인)
- 1996 - 꽃마을 한의원 개원
- 1997 - 의약품 제3상 임상시험실시기관 지정

2000

- 2001 - 꽃마을 경주 한방의원 개원
서울본원 / 경주분원
- 2002 - 동서의학비교연구소 개소
한국서비스경영대상 수상(산업자원부)
- 2003 - 동서의학비교연구소 천식치료제 개발
- 2006 - 미국하버드대와 공동연구

2010

- 2010 - 메디플라워헬스케어 신축개원
내과, 산부인과, 가정의학과, 영상의학과, 치과, 한방과
- 2010 - 터키 대통령 및 영부인 본원 진료방문
- 2010 - 모자보건의날 보건복지부장관 표창 수상
- 2014 - 국제동양의학학술대회, (난소기능저하 환자의 한방치료 효과)
- 2018 - 인증의료기관(보건복지부) / 한방부인과 전문병원(보건복지부 지정)

2025

- 2022 - 내시경실 / 초음파실 확장 개편 및 최신장비 도입
- 2023 - 192ch MDCT 추가 도입
- 2024 - 3.0T MRI 추가 도입
- 2025 - 192채널 MDCT 교체

메디플라워 헬스케어

-종합검진센터 전용(3,4F)

MEDIFLOWER
Medical Examination
Center

고품격 종합건강검진!

메디플라워헬스케어

한, 양방 협진의

미래를 열어갑니다.



메디플라워 헬스케어

-종합검진센터 전용(3,4F)

MEDIFLOWER
Medical Examination Center



메디플라워 치과

-치과병원 전용(4F)

MEDIFLOWER
Dental Clinic



꽃마을 한방병원

-한방병원 전용(5F)

MEDIFLOWER
Oriental Hospital

- 불임 및 난임 전문치료 기관
- 사상체질검사
- 생혈 검사
- 적외선 열 영상촬영 진단검사(D.I.T.I)
- 스트레스 검사
- 침구, 부황, 아이씨티 시술
- 맞춤 한약

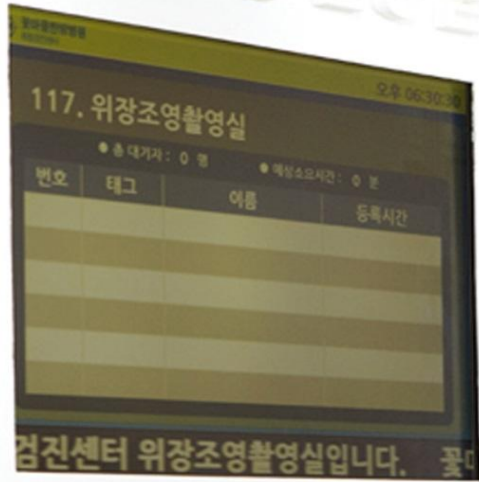


메디플라워헬스케어 - 검진자 전용식당 (1F) -

MEDIFLOWER
Medical Examination Center



검사실 (RFID 시스템)



검사실 대기현황, 수검자 위치,
잔여검사 등이 실시간 모니터링
되어 빠른 검진이 가능



◆ 남자 탈의실 ◆



◆ 여자 탈의실 ◆



영상의학장비

-필립스 3.0T MRI-
-2024년 도입-
-MRI 2대 운영-



MRI -자기공명영상- (Magenetic Resonance Image)

인체를 자석통속에 들어가게 한 후 처전도 자석을 이용하여 자장을 발생시켜 신체에 있는수소원자를 공명시키므로 인체의 특성을 영상으로 얻는 장비

- 뇌출혈, 뇌경색, 뇌종양 등

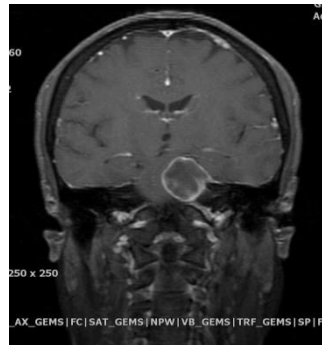
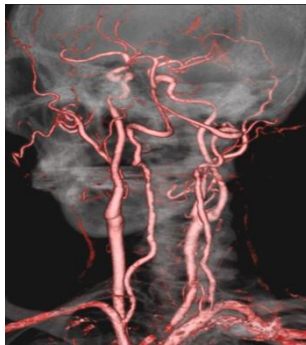
MRA -자기공명영상- (Magenetic Resonance Angiography)

뇌혈관 기형이나 뇌혈관 막힘등을 보는 검사

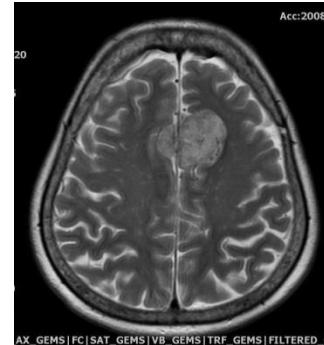
- 뇌동맥류, 뇌혈관 협착, 뇌졸중,모야모야병 등



MRA Image



MRI Image



영상의학장비

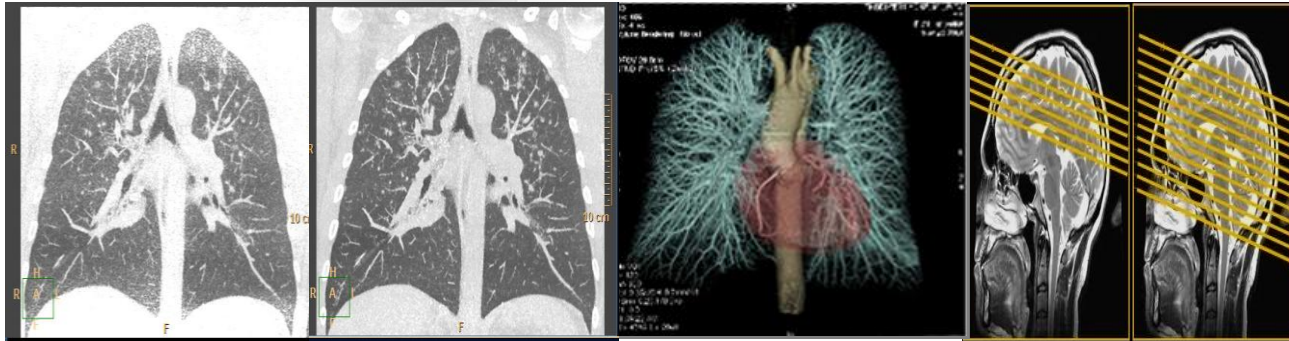
- 지멘스 192slice MDCT-
- 2025년 도입-
- CT 2대 운영-



기존의 영상의 질을 유지하면서
최대 평균 80%의 선량 감소
(예, 흉부 : 보통 6-7mSv → 0.1mSv)

CT의 근본 메커니즘 때문에 발생할 수 밖에 없는 metal artifact를 제거하여 좀 더 정확한 진단이 가능하도록 함

2D영상에서 금속주변의 Bone image를 좀 더 명확하게 판독할 수 있게 하고, 3D영상에서도 좀 더 깨끗한 Volume rendering image를 제공



일반 Image

128채널 Image



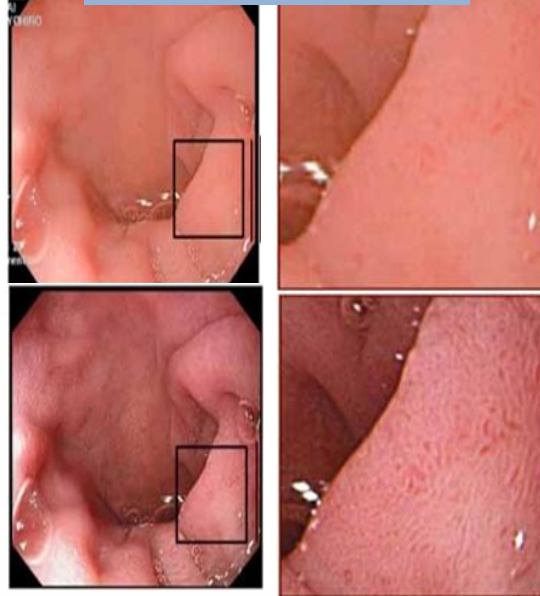
방사선 차폐(갑상선,안구보호)

FULL HD내시경 장비 와 일반내시경 장비 의 차이점 (화소 .광원 .경도조절)

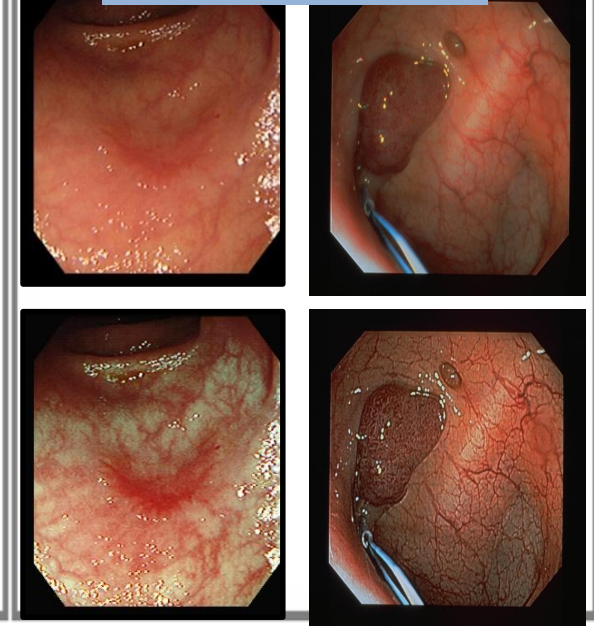


OLYMPUS CV-290
HDTV image

일반내시경



FULL HD내시경



FULL HDTV 내시경 - CV-290 (2022년 전체도입) -

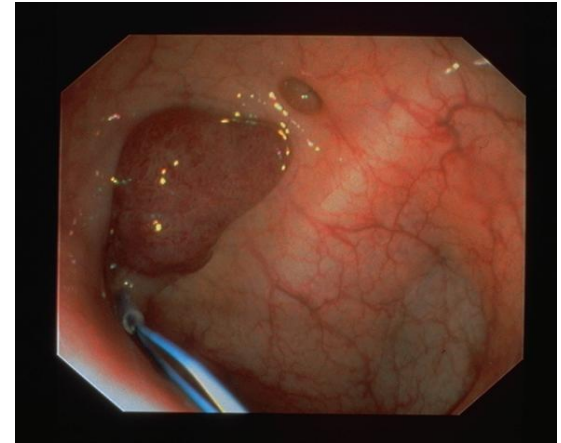
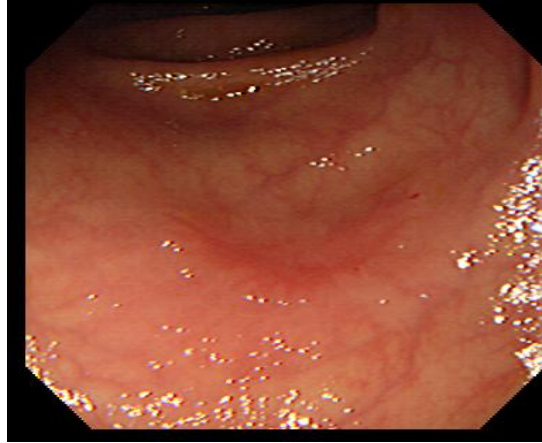
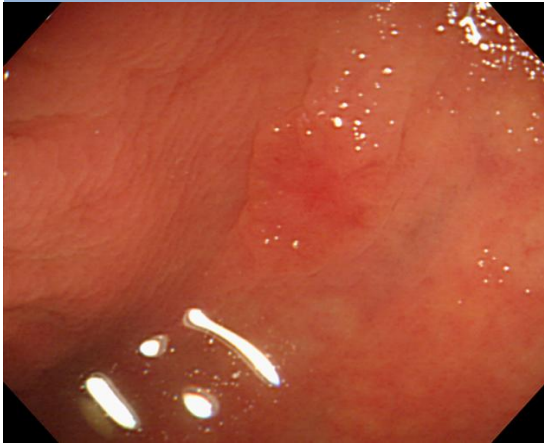
- 화질향상 및 미세한 혈관과 점막까지 세밀한 검진 가능
- 위,대장내시경 당일 검진 실시
- 위,대장 용종 발견 시 바로 제거(1Cm 기준)

HD내시경(광원)

노이즈를 억제하면서 전자적으로 샤프니스를 강조하는 알고리즘을 개발, 채택
보다 **상세한 표피조직**과 **미세한 색상변화** 까지 쉽게 확인할 수 있음

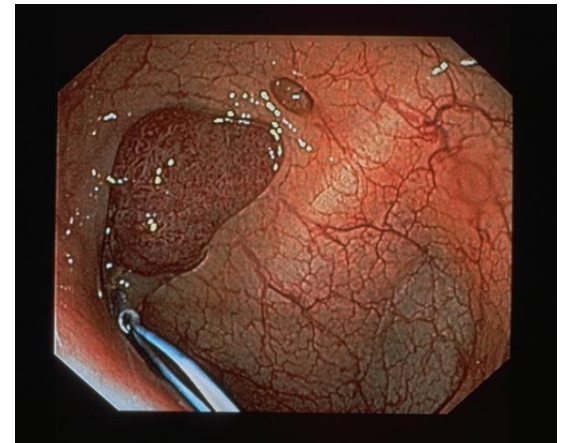
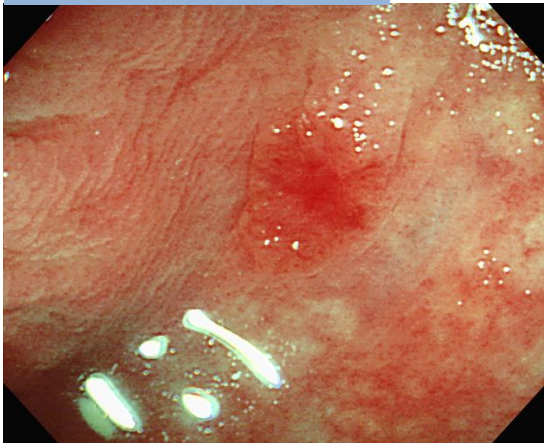
Original Image

타
검
진
센
터
내
시
경



Full HD Image

메
리
플
라
워
내
시
경



메디플라워 내시경 센터



•수면 시 모니터링 시스템

•수면 시 심전도, 혈압, 체온, 산소포화도(Spo2) 측정으로 이상 시 자동 경보

• 심장제세동기 운영

• Heparin Cap 사용

→ 채혈과 수면내시경 시 필요한 혈관 확보를 동시 진행



경동맥초음파



뇌로 올라가는 경동맥 내 **혈액의 흐름과 혈관의 상태**를 평가하는 검사로서 뇌로 가는 혈액 흐름을 감소시키는 원인인 **부분적 동맥 폐색이나 동맥 협착** 등이 있는지를 진단합니다.

심장초음파



협/심/증

협심증이란, 심장에 분포되어 있는 혈관인 관상...



부/정/맥

맥박이 규칙적으로 뛰고 있는 것은 손목이나...



심/근/경/색

관상동맥 안쪽에 생긴 혈전 (핏덩어리)에 의해...



심/장/판/막/증

심장판막 질환의 가장 큰 원인은 류마티스...

- 허혈성 심질환(심근경색, 심부전)
- 심내막염의 진단
- 선천성 심질환
- 심근질환 (비후성, 확장성, 제한성 심근병증의 구별)
- 심낭질환 (심낭삼출, 심낭염의 진단)
- 심장 판막 질환 등

한방프리미엄검진 (별도제안)

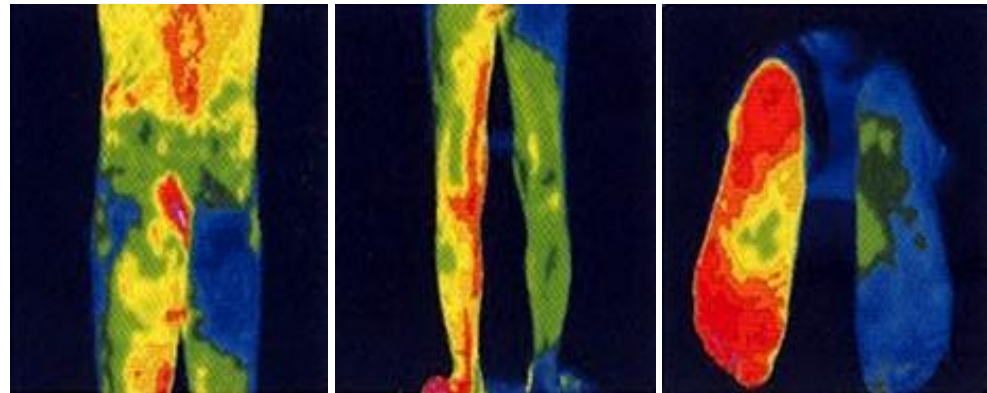
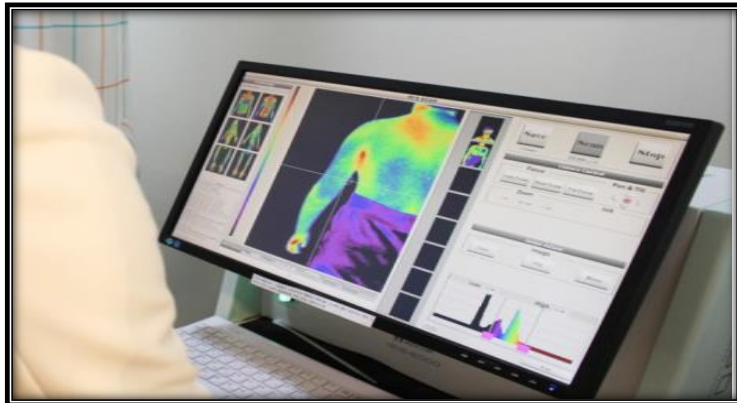
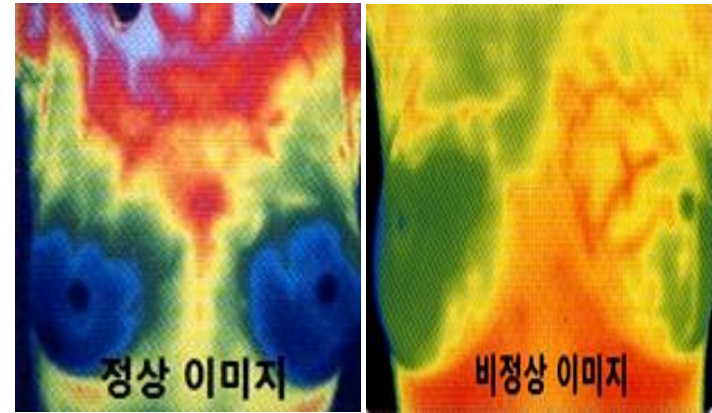
1. 맞춤보약 — ➔
2. 적외선체열진단 촬영
3. 수양명경검사
4. 맥파측정
5. 양도락검사
6. 한의사문진



한약1재 (체질별 맞춤 보약)
or
사향공진단

적외선 체열 촬영(D.I.T.I)

유방암 조기 검진 시 활용 예



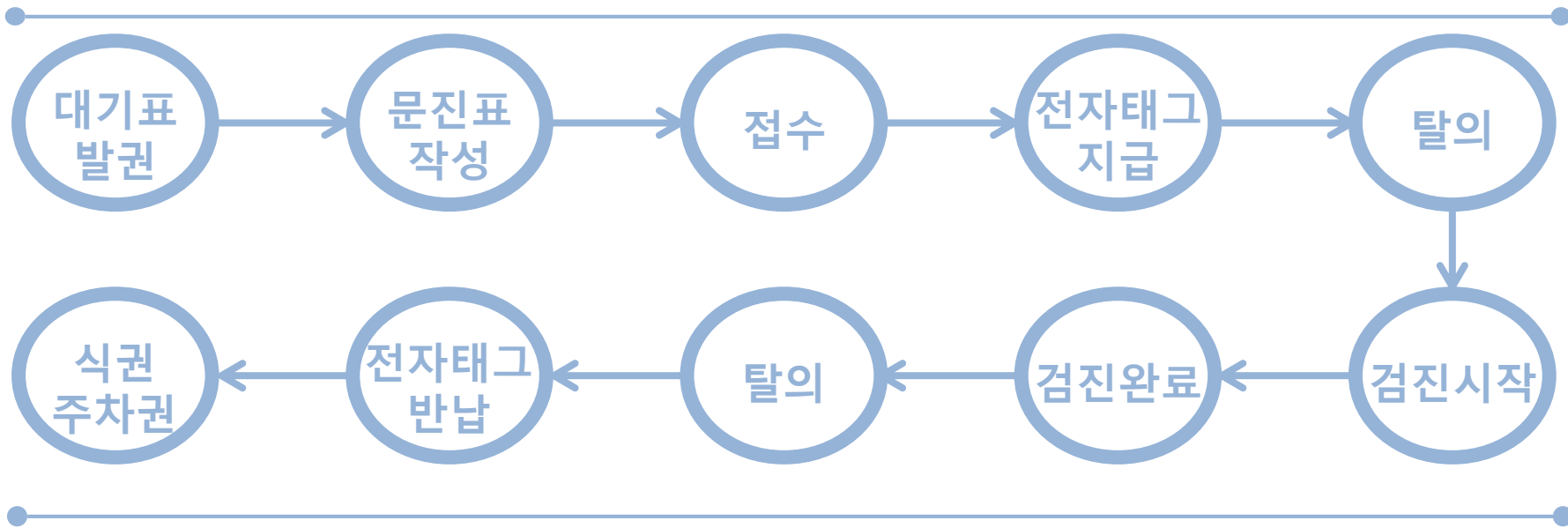
장비 현황

No	장비분류	모델명	제조	제조회사	관련검사	수량	비고
1	3.0T MRI	ACHIBA	네델란드	PHILIPS	뇌,요추,경추,관절, 등의 MRI	2	24년 구입
2	128ch MDCT 전산화 단층 촬영기	Somatom go all	독일	SIEMENS	뇌,폐,심장,요추,경추, 복부등의 전신CT	2	25, 23년 구입 192 Slice
3	HD 내시경	CV-290	일본	OLYMPUS	위,대장 내시경	5	22년 구입
4	위내시경 SCOPE	GIF-H290	일본	OLYMPUS	위내시경	23	22년 구입
5	대장내시경 SCOPE	CF-H290L	일본	OLYMPUS	대장내시경	13	22년 구입
6	초음파 영상진단기	LOGIC 9 AFFINITI	미국 네델란드	GE PHILIPS	심장,갑상선,복부, 전립선,자궁초음파	9	23-25년 구입
7	이미지인텐시화이어 X선투시촬영장치	ZUD-L40D	일본	SHIMADZ U	위장조영촬영	1	
8	골밀도진단기(DEXA)	DPX-BRAVO	미국	GE	골밀도측정	1	
9	디지털 유방X선 촬영 장치	M-IV	미국	LORAD	유방X선촬영	1	
10	디지털 흉부X선 촬영 장치	CXD-RD85DII	일본	HITACHI	X선 촬영장치	1	

장비 현황

No	장비분류	모델명AS	제조	제조회사	관련검사	수량	비고
11	생화학분석기	LABOSPECT	일본	HITACHI	생화학분석기	1	
12	면역분석기	COBAS e801	미국	ROCHE	면역학적검사	2	
13	일반혈액분석기	SYSMAX	미국	SYSMAX	일반혈액검사	1	
14	체성분측정기	InBody 720	한국	Biospace	체성분측정	2	
15	자동혈압계	BPBIO320	한국	Biospace	혈압측정	2	
16	내시경 소독기	MT500L	한국	M-Technology	내시경 SCOPE소독	15	
17	EO가스 소독기	CHW-EO055	한국	STERILIZER	내시경장비 EO가스 소독	1	
18	증기멸균 소독기	CHS-ST065	한국	TOPSTEL	증기멸균소독	2	
19	12CH ECG	Cardico-1205	일본	Suzuken	심전도측정	2	
20	Audio meter	ES-TRAM Ear Scan	미국	Micro Audiometric s	청력, 고막측정	1	

수진자 안내(RFID태그) 시스템 적용



수진자 안내 시스템 (RFID 태그)



- 모든 검사장비 연동
- 대기자 현황 안내
- 대기 순서 육안으로 확인
- 예상 대기시간 산출
- 고객 위치 및 진행사항 확인

디지털 영상 시스템 (Full PACS)



- 모든 의료 영상 디지털 저장 및 판독
- 요청시 진료 영상 CD copy 지급

모든 영상자료는 HD급 화질의 디지털로 저장되기에 정확한 판독 및 진단이 가능합니다

예약 안내

- 모바일을 통한 예약, 문진표작성, 결과조회가능
- 인터넷 홈페이지로 검진예약업무 가능
- 임직원 전용 전문상담사를 통한 전화상담 검진예약 가능
- 자체콜센터 운영으로 예약 및 변경시 **해피콜서비스 02)3475-7100(내선1번)**
- 검진 **10~14일전/7일전/1일전** 문자 및 검진안내서비스

예약 안내

전화
예약

홈페이지
예약

단체명단
예약

모바일
예약

SMS 또는 유선상담으로 예약 확정

수검자 사전 교육 계획

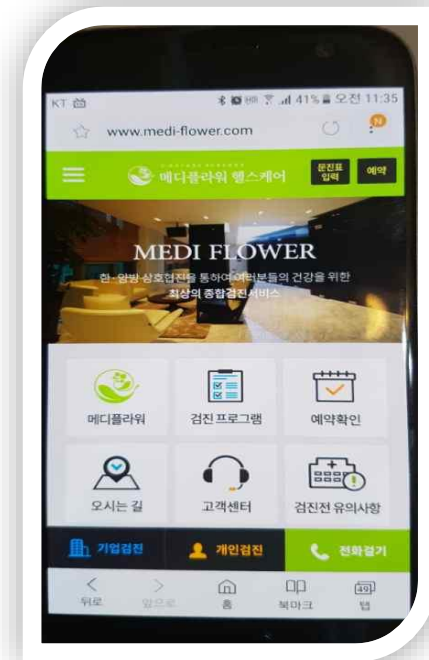
2주전
안내 전화
및
문진표 발송

7일전
검진 확인 문자

하루전
안내 전화
또는
확인 문자

검진 예약일
검진 진행

- 모바일 문진표 & 결과 (이메일 or 카카오톡 전송) -



사후 관리 및 결과 상담

- ❖ 진료연계 : 예약부터 결과 확인까지 3차 의료기관으로 연계 및 관리
- ❖ 검진결과 : 처방전, 진료의뢰서 발급 / 유소견자의 영상자료(CD) 무료 발급
- ❖ 검진결과 개인별 맞춤 결과상담 (유소견자 100% 상담)
- ❖ 가족 및 퇴직자 검진시 직원과 동일항목, 동일수가, 동일혜택 적용
- ❖ 한방병원 진료(한약조제 등)시 10% 우대수가 적용
- ❖ 귀기관 요청시 결과상담회 개최
- ❖ 대상포진, 폐구균, 독감, A,B형간염접종, 자궁암백신 등 원가접종
- ❖ 유소견자 재검진 실시 및 추가검진시 우대수가 적용
- ❖ 검진 후 식사제공 제공 (자체 식당 운영)

유소견자관리 시스템



3차기관 연계서비스

검사결과에 중요질환(암 포함) 발견 시 서울대병원, 삼성서울병원, 서울아산병원, 세브란스병원, 강남성모 등 3차기관 연계



공공기관 검진 실적

기관명	기관명	기관명
한국철도공사	한국수자원공사	한국자산관리공사
서울시농수산물공사	한국개발연구원	한국주택금융공사
한국에너지기술평가원	한국무역보험공사	한국교육방송공사
국민연금공단	한국정보통신전파진흥원	한국전기연구원
한국감정원	한국토지주택공사	한국특허정보원
대한주택보증	군인공제회	한국장학재단
영화진흥위원회	한국과학기술정보연구원	국방기술품질원
예금보험공사	서울주택도시공사	한국산업인력공단
한국노동연구원	한국환경산업기술원	국민체육진흥공단
인천국제공항공사	한국전기안전공사	한국마사회
한국교육개발원	공무원연금공단	대외경제정책연구원
한국발명진흥회	한국지식재산연구원	한국지식재산전략원
한국지식재산보호협회	한국농수산물유통공사	정부법무공단
한국산업기술진흥원	건설공제조합	한국승강기안전기술원
서울시청	경기도청	안양시청
군포시청	하남시청	화성시청
시흥시청	양주시청	여주시청
동두천시청	김포시청	부천시청
이천시청	의왕시청	대한전문건설협회

기업체 검진 실적

회사명	회사명	회사명
현대자동차 그룹	SK 그룹	LG그룹
KT 그룹	SK하이닉스반도체	SPC그룹.파리크라상
KB국민은행	우리은행	신한은행
IBK기업은행	NH농협은행	하나은행
중앙일보	대우건설	SK증권
현대제철	한국투자증권	한화투자증권
IBK투자증권	대신증권	농협손해.생명보험
신한금융투자증권	LS산전	롯데하이마트
현대위아	현대로템	포스코건설
국민카드	더케이손해보험	농협정보시스템
동부화재보험	신한카드	현대캐피탈
LG생활건강	현대카드	현대오일뱅크
현대캐피코	조선일보	신한생명보험
LG화학	KT DS	신한신용정보
현대건설	코카콜라	한국에머슨
현대엔지니어링	국순당	MG손해보험
대한변호사협회	IBK캐피탈	포스코 그룹
LS네트웍스	나이스평가정보	삼성생명서비스
서울반도체	GS글로벌	라파즈보탈석고
KB국민카드	SBI저축은행	니콘프레시전코리아

농협, 축협 고객사

 원주농협

 원주축협

 판부농협

 죽산농협

 대신농협

 양성농협

 포천축협

 서산축협

 모가농협

 이천농협

 내촌농협

 신림농협

 김화농협

 내면농협

 울면농협

 점동농협

 서석농협

 관인농협

 화촌농협

 장호원농협

 남원주농협

 남서울농협

 서울서남부농협

접근성 및 편리성

약도 MAP



대중교통 PUBLIC TRANSPORTATION



지하철 이용시

②·③호선 교대역 13번 출구
도보 1분거리 (10m)



버스 이용시

파랑버스(간선) - 144. 730
초록버스(지선) - 3423
마을버스(서초) - 01.02.03.

홈페이지 HOMEPAGE



- 주 소 : 서울시 서초구 서초동 1656-4번지 롯데캐슬메디치빌딩 3,4,5층
- 대표전화 : 02-3475-7100
- 주 차 : 일시 150대 가능 - 무료 주차 -